

Zaczep kontenerowy kl.8

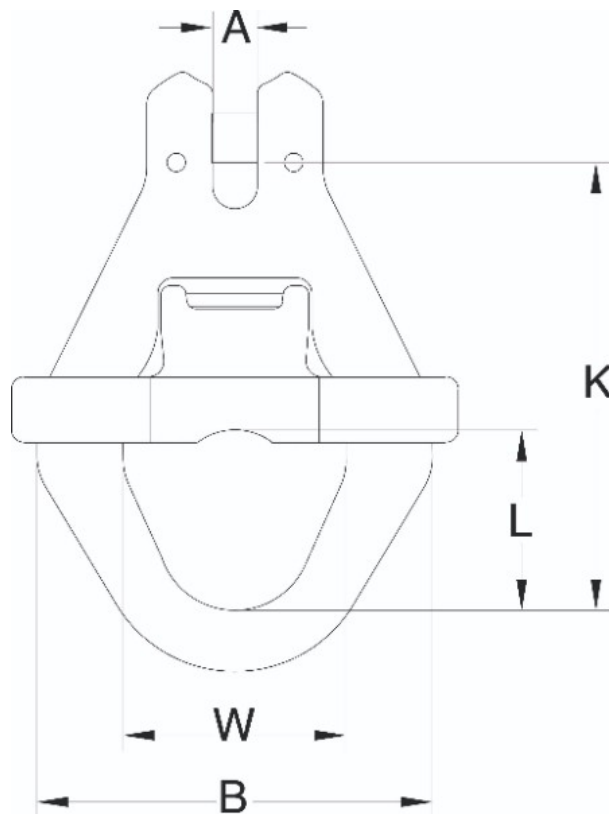
Nr art.: DD2330



Zaczep kontenerowy kl.8 stosowany jako ogniwo zaczepowe, mocujące w technice dźwigowej.

Charakterystyka:

- wykonanie ze stali w kl.8,
- współczynnik bezpieczeństwa: 4,
- wytrzymałość na rozciąganie 800 N/mm²,
- elementy malowane proszkowo,
- odporny na korozję,
- zgodny z Dyrektywą Maszynową,
- zgodny z normą PN-EN 1677-1.



Parametry techniczne

| Model | DOR [kg] | A [mm] | B [mm] | K [mm] | L [mm] | W [mm] | Waga [kg/szt.] |
|-------|-------------|-----------|-----------|-----------|-----------|-----------|-------------------|
| M8 | 5 300 | 14 | 125 | 141 | 57 | 65 | 1,8 |