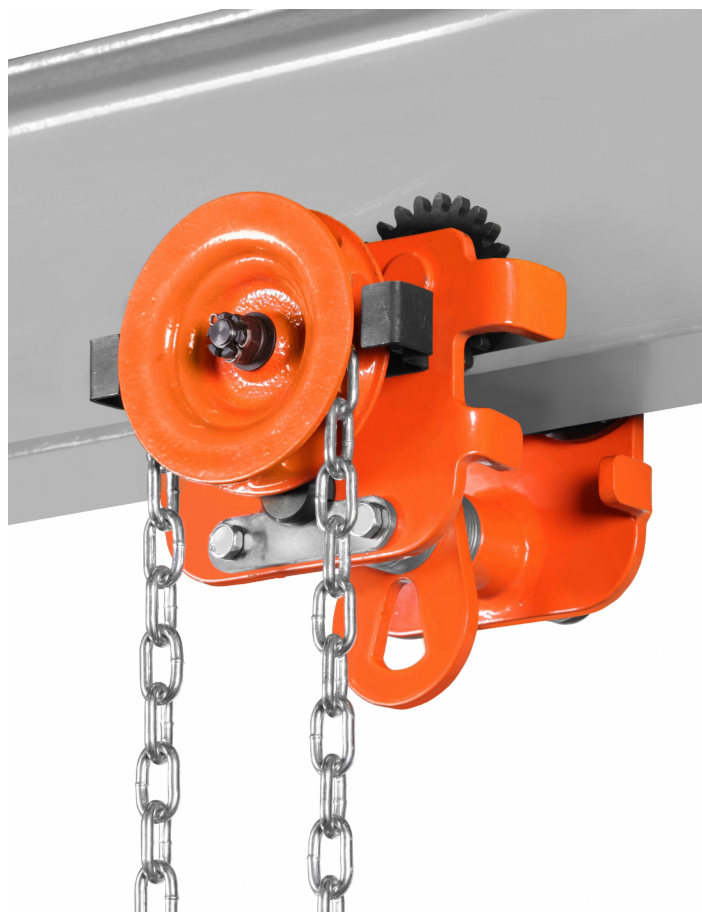


Wózek jezdny z przekładnią HRW-212BF

Nr art.: DD1928



Wózek jezdny z przekładnią stosowany do pozycjonowania i przesuwania podwieszonych ładunków położonych wzdłuż szerokiego kołnierza belki jezdnej.

Zalety:

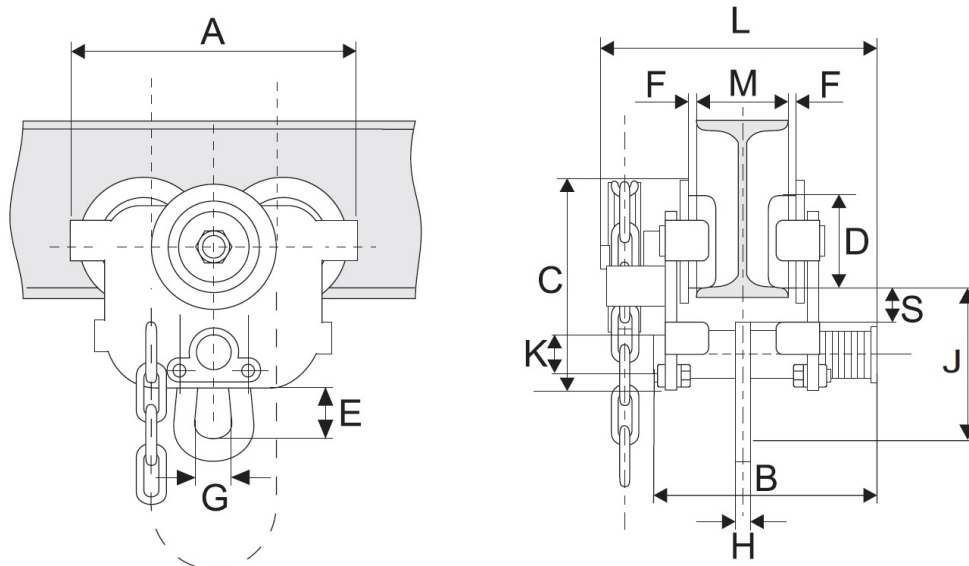
- przyjazny w obsłudze i serwisowaniu,
- łatwy i szybki montaż,
- przystosowany do kołnierza płaskiego lub ukośnego,
- maksymalne zabezpieczenie przed korozją,
- przystosowany do pracy na zewnątrz.

Charakterystyka:

- koła wykonane z litej stali,
- łożyska kulkowe bezobsługowe,
- bezpieczny- opracowany na podstawie intensywnych badań,
- udźwig do 5000kg,
- ocynkowany łańcuch 5x23,7mm
- możliwość wyboru krótszego bądź dłuższego łańcucha,
- spełnia wymagania Dyrektywy Maszynowej 2006/42/WE oraz normy EN12100-1/2, EN13157, EN818-7.

Znakowanie: Indywidualny numer serii, DOR (WLL), rok produkcji.

Dokumentacja: Deklaracja Zgodności CE, instrukcja eksploatacji i konserwacji.



Dane techniczne

Model	HRW-212BF 500	HRW-212BF 500	HRW-212BF 1000	HRW-212BF 1000	HRW-212BF 2000	HRW-212BF 2000	HRW-212BF 3000	HRW-212BF 3000	HRW-212BF 5000	HRW-212BF 5000
Udźwig [kg]	500	500	1 000	1 000	2 000	2 000	3 000	3 000	5 000	5 000
Szerokość belki jezdnej [mm]	130-215	215-300	140-215	215-300	150-230	230-300	160-230	230-300	180-230	230-300
Minimalny promień skrętu [mm]	800	800	1000	1000	1100	1100	1300	1300	1500	1500
A [mm]	205	205	242	242	270	270	325	325	370	370
B [mm]	278	363	286	371	313	383	316	386	330	400
C [mm]	150	150	174	174	194	194	234	234	267	267
D [mm]	55	55	68	68	80	80	100	100	110	110
E [mm]	30	30	30	30	49	49	60	60	79	79
F [mm]	1.5~3	1.5~3	1.5~3	1.5~3	1.5~3	1.5~3	1.5~3	1.5~3	1.5~3	1.5~3
G [mm]	28	28	32	32	40	40	49	49	59	59
H [mm]	8	8	10	10	12	12	14	14	16	16
J [mm]	111	111	118	118	147	147	177	177	219	219
K [mm]	28	28	32	32	36	36	44	44	55	55
L [mm]	239	239	254	254	277	277	287	287	320	320
S [mm]	27	27	28	28	27	27	29	29	29	29
Waga [kg]	8	8	12,4	12,4	18,1	18,1	30,3	30,3	46,5	46,5