

Wózek jezdny bez napędu HRW- 211 BF

Nr art.: DD1926



Wózek jezdny bez napędu z jednym sworzniem, stosowany do pozycjonowania i przesuwania podwieszonych ładunków położonych wzdłuż szerokiego kołnierza belki jezdnej.

Zalety:

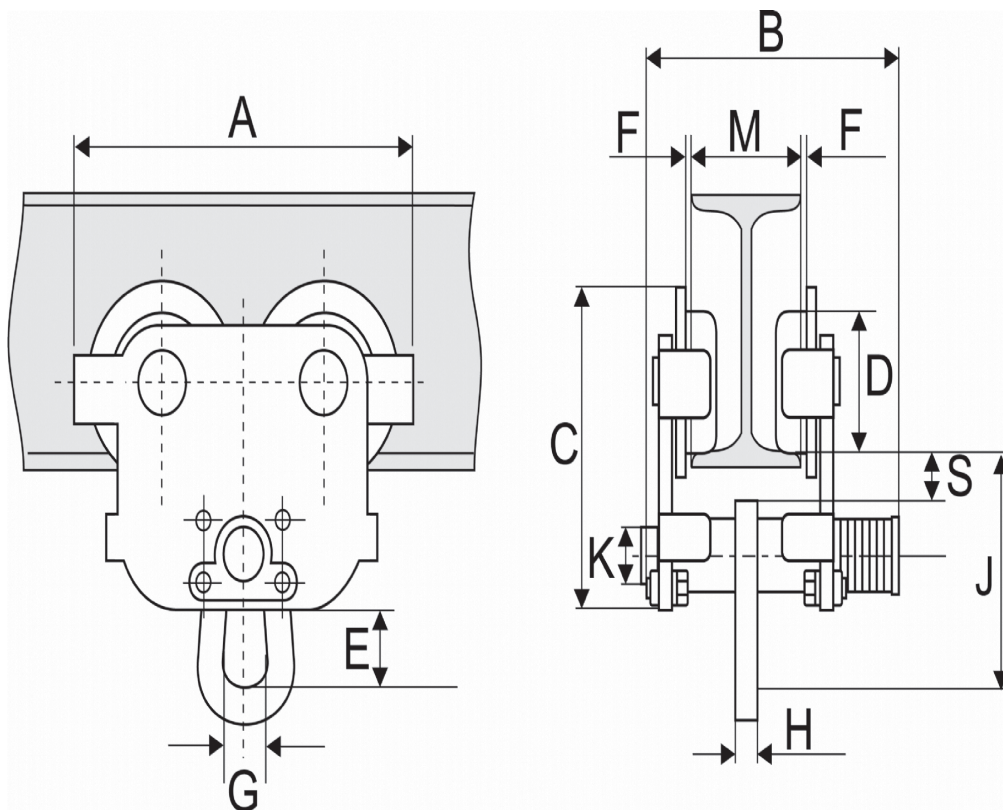
- przyjazny w obsłudze i serwisowaniu,
- łatwy w montażu,
- przystosowany do belki prostej lub ukośnej,
- maksymalnie zabezpieczony przed korozją,
- przystosowany do pracy na zewnątrz,
- bezpieczny- opracowany na podstawie intensywnych badań.

Charakterystyka:

- udźwig do 5000kg,
- koła wykonane z litej stali,
- bezobsługowe łożyska kulkowe,
- zgodność z wymaganiami Dyrektywy Maszynowej 2006/42/WE oraz normy EN12100-1/2, EN13157.

Znakowanie: Indywidualny numer serii, DOR(WLL), rok produkcji.

Dokumentacja: Deklaracja Zgodności CE, instrukcja eksploatacji i konserwacji.



Dane techniczne

Model	HRW 211BF	HRW 211BF	HRW 211BF	HRW 211BF	HRW 211BF	HRW 211BF	HRW 211BF	HRW 211BF	HRW 211BF	HRW 211BF
Udwig [kg]	500	500	1000	1000	2000	2000	3000	3000	5000	5000
Szerokość belki jezdnej [mm]	130-215	215-300	140-215	215-300	150-230	230-300	160-230	230-300	180-230	230-300
Minimalny promień skrętu [mm]	800	800	1000	1000	1100	1100	1300	1300	1500	1500
A [mm]	205	205	242	242	270	270	325	325	370	370
B [mm]	278	278	284	284	313	313	316	316	330	330
C [mm]	150	150	174	174	194	194	234	234	267	267
D [mm]	55	55	68	68	80	80	100	100	110	110
E [mm]	30	30	30	30	49	49	60	60	79	79
F [mm]	1,5-3	1,5-3	1,5-3	1,5-3	1,5-3	1,5-3	1,5-3	1,5-3	1,5-3	1,5-3
G [mm]49	28	28	32	32	40	40	49	49	59	59
H [mm]	8	8	10	10	12	12	14	14	16	16
J [mm]	111	111	118	118	147	147	177	177	219	219
K [mm]	28	28	32	32	36	36	44	44	55	55
S [mm]	127	127	28	28	27	27	29	29	29	29
Waga [kg]	6,8	6,8	11,2	11,2	16,9	16,9	28,6	28,6	44,8	44,8