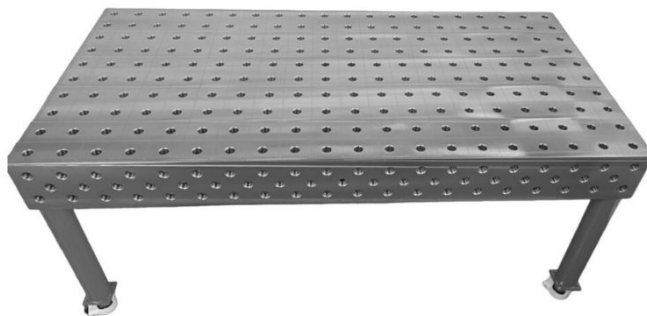


Stół spawalniczy Standard AZOTOWANY 2400x1200 system 28

Nr art.: WS2594



Stół spawalniczy 2400x1200 mm System 28 Standard z siatką diagonalną to solidna i funkcjonalna powierzchnia robocza, idealna do precyzyjnych prac spawalniczych i montażowych.

Zalety:

- wytrzymały blat odporny na intensywną eksploatację,
- zwiększa efektywność i komfort pracy,
- ułatwia szybkie i stabilne mocowanie spawanych elementów,
- możliwość regulacji wysokości stołu (w wersji z nogami teleskopowymi).

Charakterystyka:

- System (śr. otworów montażowych [mm]): System 28 mm,
- Wersja: Standard,
- Rodzaj nóg: tradycyjne / koła z wysuwaną stopką,
- Wymiar blatu [mm]: 2400x1200 mm,
- Wykończenie stołu: tradycyjne,
- Grubość blatu [mm]: System 28 - 25 mm,
- Wysokość boku (boki 3D) - 3 rzędowe: System 28 - 200 mm,
- Grawer: grawer, podziałka milimetrowa, otwory frezowane,
- Ilość nóg: 4 nogi,
- Rozstaw otworów montażowych [mm]: 100x100 mm,
- Obciążenie na koło z wysuwaną stopką [kg]: 400 kg,
- Materiał blatu: blacha azotowana / polerowana, frezowana
- Obciążenie na nogę [kg]: 2000 kg.