

Odbój belkowy - zderzak

Nr art.: DD1022



Zderzak belkowy (odbój) do montażu na belce jezdnej wózków ręcznych i elektrycznych o szerokości półki w zakresie od 82 do 300mm

Odbój belkowy to montowane bezpośrednio na belce urządzenie, które służy jako zderzak - ograniczając zakres toru jazdy wózka jezdny wciągarka ręczna lub elektryczna. Odpowiednio zamontowane zderzaki belkowe chronią urządzenie przed zsunięciem się z belki.

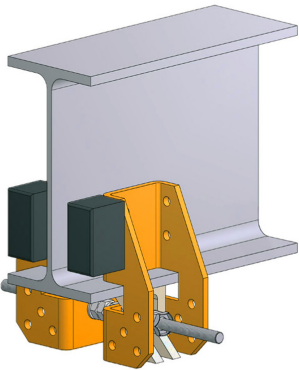
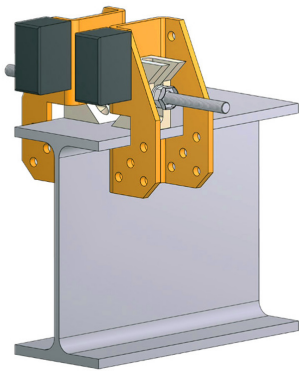
Konstrukcja ograniczników jazdy pozwala na szybki i bezpieczny montaż zarówno na dolnej, jak i górnej półce dwuteownika. **Sama instalacja odbojów wciągarek nie wymaga specjalistycznej wiedzy operatora - elementy zaciskane są na półce wytrzymałą śrubą, a odboje można z biegiem czasu przenieść.**

Wytrzymała, stalowa konstrukcja gwarantuje wysoką żywotność nawet przy pracy z ciężkimi wózkami jezdny. Uniwersalność zacisków pozwala na instalację urządzenia na ogromnym zakresie szerokości półki jazdy - od 82 do nawet 300 mm. Dzięki temu, ograniczniki mogą zostać potraktowane także jako odbój na legar o dopasowanym kształcie.

Charakterystyka:

- uniwersalny ogranicznik ruchu wózków jezdnych,
- dostosowany do belek jezdnych o szerokości półki od 82mm do 300mm,
- uniwersalna konstrukcja pozwala na zastosowanie do wózków elektrycznych i ręcznych,
- szybki montaż odbojów jak i demontaż bez spawania, bez cięcia i wiercenia,
- uniwersalne zastosowanie do montażu na półce górnej i dolnej,

Sk
ze
(1
od



masa gnika	Maksymalna prędkość jazdy wózka [m/min]
	20
	20
	20
	20
	20
	20
	16
	16

