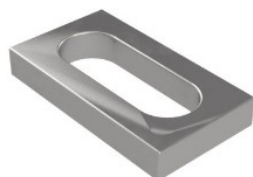


Odbój prosty 200

Nr art.: WS2541



Odbój prosty 200mm to jedno z podstawowych narzędzi na stole spawalniczym, pełniące funkcję uniwersalnego stopera/odboju. Dzięki swojej solidnej konstrukcji i kompaktowym wymiarom, pozwala na precyzyjne ustawienie oraz stabilizację większości płaskich konstrukcji, ułatwiając montaż i spawanie.

Zalety:

- uniwersalne narzędzie do stołów spawalniczych,
- precyzyjne ustawienie płaskich elementów,
- łatwe przechowywanie i transport.
- solidna i wytrzymała konstrukcja,
- łatwość montażu i demontażu.

Charakterystyka:

- wymiary 00x55x15mm,
- wytrzymała konstrukcja ze stali,
- kompatybilność z systemem otworów stołu spawalniczego,
- kompaktowy rozmiar, idealny do prac z mniejszymi elementami.

Zastosowanie:

- podstawowe narzędzie do stabilizacji płaskich konstrukcji,
- idealne do precyzyjnych prac spawalniczych i montażowych,
- sprawdzi się w każdym warsztacie spawalniczym.