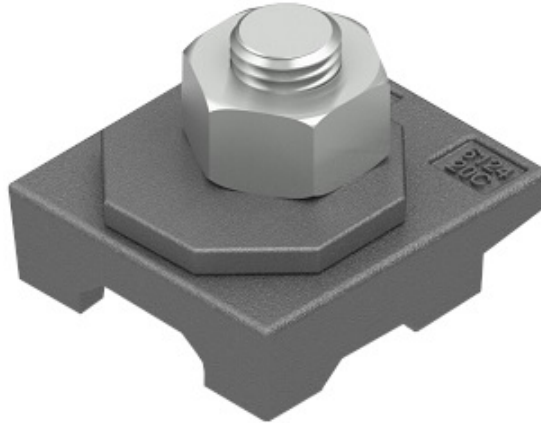


Klema przykręcana 6124/20C

Nr art.: DD2488



Regulowana klema 6124/20C Gantrail została zaprojektowana do mocowania torowisk na wąskich podporach, w aplikacjach wymagających największej wytrzymałości. Znosi obciążenie boczne szyny 125kN (12,7t). Niski profil klemy pozwala na stosowanie z dźwignicami wyposażonymi w rolki prowadzące.

Uwaga: komplet nie zawiera śrub i nakrętek.

Charakterystyka:

- klema wyposażona w unikatowy mechanizm samozaciskowy (chroniony patentem),
- unikatowy design pozwala na uniknięcie nieprawidłowej instalacji,
- klema jest przykręcona do konstrukcji wsporczej,
- dwie główne części klemy są blokowane razem podczas dokręcania nakrętki,
- wulkanizowana guma gwarantuje kontrolowany docisk szyny.

Klemy GANTRAIL - zapewniają trwałe i wytrzymałe mocowanie szyn do podłoża. Pozwalają na regulację boczną ułożenia szyn o wartości podane w charakterystyce. Zakres regulacji jest ograniczony ze względu na niebezpieczeństwo zbyt dużego odsunięcia szyny od środka belki podsuwnicowej.

Klemy zaciskają się samoistnie na zasadzie podwójnego klina, który powoduje naprężenie śruby mocującej siłami poziomymi pochodzącymi od kół suwnicy.

Wszystkie klemy posiadają gumowe noski, umożliwiające wywarcie kontrolowanego nacisku na szynę. Rozmiar noska dobierany jest na podstawie charakterystyki klemy i szyny. Noski zapewniają odpowiedni docisk szyny do podłoża, uniemożliwiają przedostanie się zanieczyszczeń pod szynę oraz zapobiegają przesuwaniu się szyny wzdłuż toru. Gumowy element pozwala również na niewielkie podnoszenie się szyny wskutek czołowej fali powstającej w szynie podczas jazdy dźwignicy po torze, redukując tym samym poziom obciążeń zmęczeniowych.

Elastyczny system mocowania szyn GANTRAIL dźwignicowych został zaprojektowany pod kątem ułatwienia montażu i obniżenia kosztów eksploatacji torowisk dźwignicowych. Polega on na zastosowaniu elastycznych przekładek pod stopkę szyny oraz specjalnych klemy z elastomerowym noskiem, mocujących szynę do podłoża.

Zalety:

- gwarantuje pewne mocowanie szyny do podłoża,
- wydłuża okres eksploatacji szyn podsuwnicowych,
- wydłuża trwałość kół jezdnych suwnicy i mechanizmów jazdy,
- umożliwia łatwą regulację ułożenia szyn w czasie eksploatacji,
- umożliwia łatwą wymianę szyn,
- zmniejsza tarcie między szyną a podłożem,
- znacznie redukuje naprężenia w konstrukcji wsporczej szyny,
- redukuje poziom hałasu oraz tłumi drgania i wibracje, co poprawia komfort pracy suwnicy,

- umożliwia wykonanie rektyfikacji torowiska bez konieczności prac spawalniczych oraz szybką i sprawną korektę rozstawu szyn.

UWAGA: Przy składaniu zamówienia należy podać:

- **rodzaj zastosowanej szyny**
- **sposób montażu: na przekładce lub bez**



KARTA KATALOGOWA