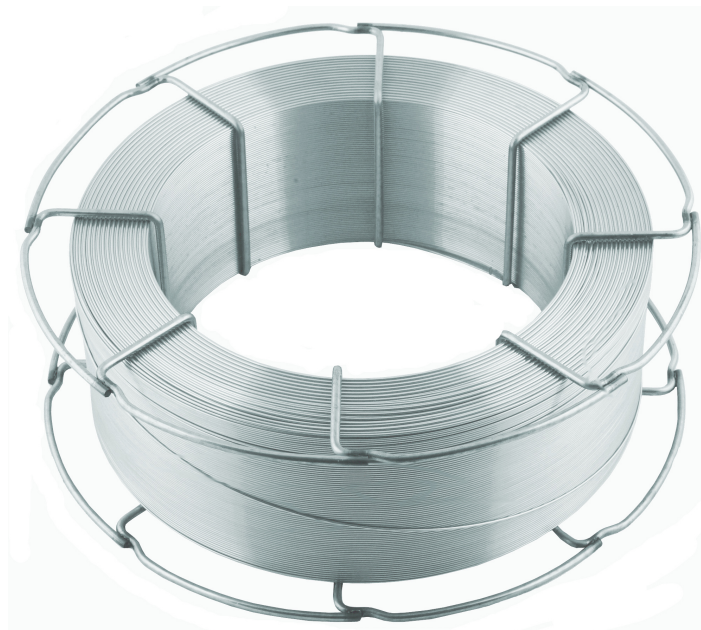


# Drut spawalniczy IMT 310

Nr art.: WS1127



**IMT 310** - druty i pręty do spawania i napawania półautomatycznego. Opakowanie 15 kg.

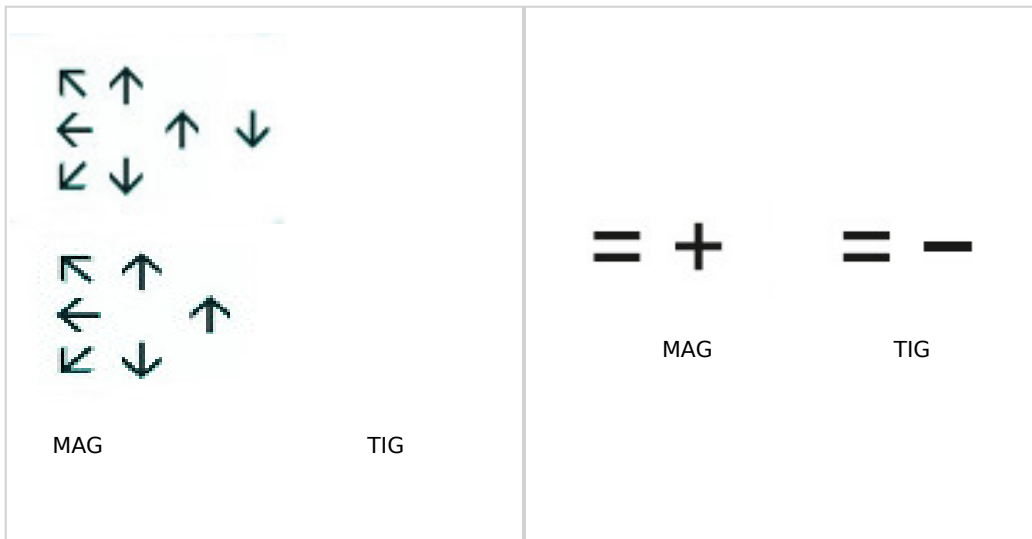
Zapraszamy do zapoznania się z pełną ofertą urządzeń z zakresu spawalnictwa na [hakspawanie.com.pl](http://hakspawanie.com.pl).

## Właściwości:

- druty i pręty do spawania i napawania półautomatycznego w osłonie mieszanki gazowej Ar + CO<sub>2</sub> (MAG) oraz argonu Ar (TIG),
- przeznaczone do żaroodpornych stali ferrytycznych, austenitycznych (stali Cr i CrNi),
- wysoka odporność na korozję i utlenianie w temperaturze do 1100 °C
- stosowany do palterowania stali do pracy w wysokich temperaturach
- średnica drutu spawalniczego (MIG) nawijanego na koszyki:
  - 0,8 mm; 1,0 mm; 1,2 mm; 1,6mm,
- średnica prętów spawalniczych (TIG) pakowanych w pudełka:
  - 0,8mm; 1,0 mm; 1,2 mm; 1,6 mm; 2,0 mm; 2,4 mm; 3,2 mm; 4,0 mm; 5,0 mm,

## Charakterystyka:

| Skład chemiczny  | Własności mechaniczne   | Dopuszczenia         |
|--|---|----------------------|
| <ul style="list-style-type: none"> <li>• C=0,08%÷0,15%,</li> <li>• Mn=1,0%÷2,5%,</li> <li>• Si=0,30%÷0,65%,</li> <li>• Cr=25,0%÷28,0%,</li> <li>• Ni=20,0%÷22,5%,</li> <li>• Mo=2,0%÷3,5%</li> </ul> | <ul style="list-style-type: none"> <li>• Re [MPa]&gt;350,</li> <li>• Rm [MPa]&gt;550,</li> <li>• A5&gt;20%,</li> <li>• Kv [J]&gt;47 (-190 °C),</li> </ul> |                      |
| <b>Pozycje spawania</b>  |   | <b>Prąd spawania</b> |



**Zastosowanie:**

- spawanie,
- napawanie,
- platerowanie.

**Norma:**

- EN ISO 14 343-A W/G 25 20,
- AWS A5.9-93-ER 310,
- Werkstoff Nr - 1,4842.

**Producent:** Multimet