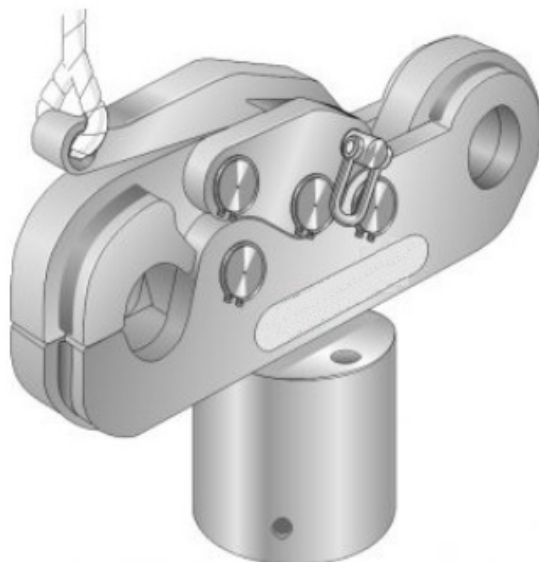


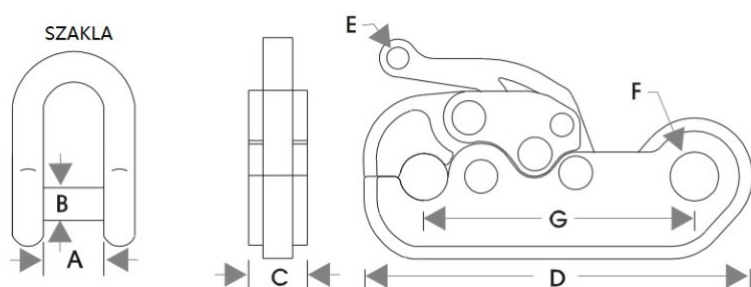
# Hak zwalniający ładunek mechanizmem pneumatycznym TRAIR

Nr art.: DD1989



**Hak zwalniający ładunek mechanizmem pneumatycznym TRAIR** jest standardowym rozwiązaniem, dodatkowo wyposażonym możliwość zdalnego zwalniania uchwytu za pomocą sprężonego powietrza. Zachowana jest możliwość ręcznego zwalniania. Modele AIR mogą być obsługiwane zdalnie za pomocą układu pneumatycznego który wytwarza ciśnienie 100 PSI.

**Uwaga! Zestaw nie zawiera szakli.**



## Parametry techniczne:

Model	Rozmiar szakli	A [mm]	B [mm]	C [mm]	D [mm]	E [mm]	F [mm]	G [mm]	Udźwig [kg]	Siła zrywająca [t]	Waga [kg]
TR-3	1/4	12	8	10	73	5	9	50	650	3,2	0,14
TR-5	7/16	19	13	17	114	6	14	79	1 600	8,3	0,58
TR-7	5/8	27	19	25	168	10	21	116	3 520	17,6	1,81
TR-8	3/4	32	22	30	195	11	24	140	4 780	23,93	2,85
TR-10	1	43	29	41	248	14	31	174	7 920	39,6	5,67
TR-11	1-3/8	57	38	54	334	19	41	232	14 000	70	14,5
TR-12	1-1/2	60	41	57	362	21	45	252	16 430	82,15	18,14

TR-15	1-3/4	73	50	70	446	25	55	310	25 100	125,5	31,29
TR-16	2	83	57	79	501	28	62	349	31 690	158,45	48,98
TR-17	2-1/2	105	70	99	613	35	76	427	47 370	236,85	89,35
TR-18	3	127	83	121	782	44	98	544	77 120	385,6	163,2

<b>Parametry techniczne:</b>	
Model	F [mm]
TRLM-7	40
TRLM-8	46
TRLM-10	63
TRLM-11	76
TRLM-12	89
TRLM-15	88
TRLM-18	192

<b>Parametry techniczne:</b>	
Model	F [mm]
TRDM-15	84