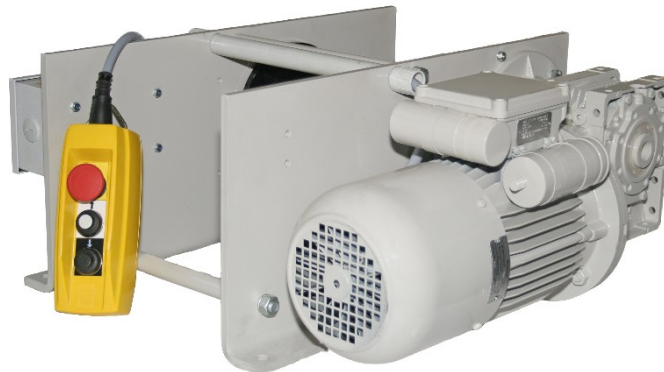


# Wciągarka elektryczna z przekładnią ślimakową

Nr art.: DD1844



Wciągarki elektryczne typu EW wyposażone są w przekładnię ślimakową, która przenosi napęd z silnika elektrycznego na bęben linowy. Urządzenia mają budowę kompaktową i charakteryzują się solidną konstrukcją. Dostępne są w wykonaniu 230V oraz 400V. Wszystkie wciągarki wyposażone są w łożyska bezobsługowe. Dostarczane są zazwyczaj jako wyciągarki, na życzenie mogą być dostosowane do funkcji wciągarek podnoszących. Większość części wykonana jest ze stali pokrytej powłoką lakierniczą lub cynkowanej.

## Zalety:

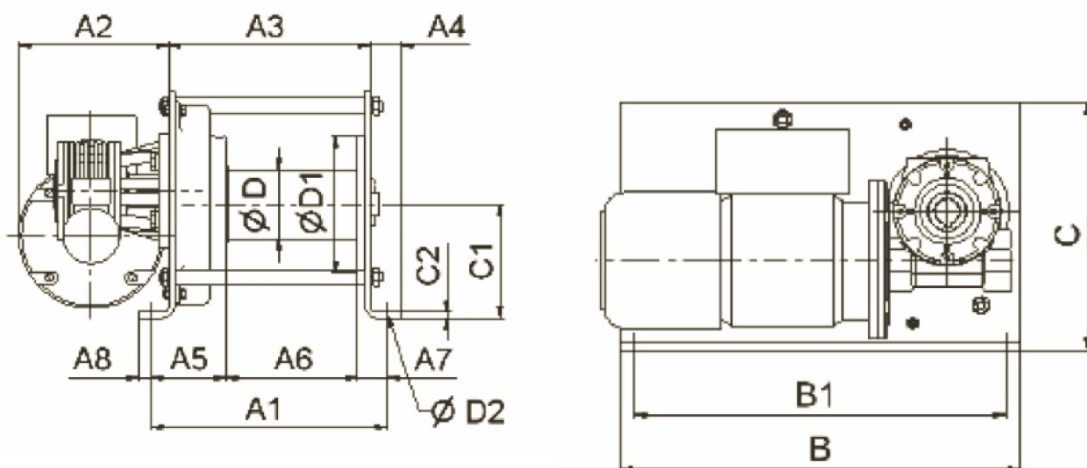
- solidna i bezpieczna konstrukcja;
- model podstawowy może być stosowany jako wyciągarka;
- bezobsługowe łożysko kulkowe;
- stopień ochrony IP54, klasa izolacji B;
- ochrona przed przeciążeniem od 1000kg - 2000kg w standardzie;
- kasetka sterująca z przewodem o długości 1m;
- tryb pracy S3 - 40% - 120 c/h

## Opcjonalne wyposażenie:

- dostępna jako wciągarka (wyposażona w ogranicznik i sterowanie niskonapięciowe);
- zwiększenie długości kabla o 10m;
- rowkowany bęben;
- 2 bębny na linę;
- sprzęgło rozłączne (nie dla modelu EW125);
- ścienna kasetka sterująca;
- wyłączniki krańcowe dla zastosowań zewnętrznych;
- zabezpieczenie elektryczne przed przeciążeniem dla udźwigu poniżej 1000 kg;
- sterowanie niskonapięciowe 42V;
- prędkość dwubiegowa (tylko dla 125, 250 i 500kg);
- sterowanie radiowe;
- sterowanie falownikiem;
- certyfikat ATEX II 3 GD T4, odpowiedni dla stref 2 i 22

**Znakowanie:** indywidualny numer serii, DOR (WLL), rok produkcji.

**Dokumentacja:** Deklaracja Zgodności CE, instrukcja eksploatacji obsługi i konserwacji.



### Dane techniczne:

	Jednostka	EW125	EW250	EW500	EW990	EW1000	EW2000
Udźwig:							
- dla pierwszej warstwy liny	kg	125	250	500	990	1000	2000
- dla ostatniej warstwy liny	kg	90	180	340	780	780	1560
Prędkość podnoszenia dla pierwszej warstwy liny	m/min	7,8 (15)	5 (10)	2,5 (5)	4,5	4,5	2,3
Przekrój liny	mm	4	4	6	8	8	11
Maksymalna długość liny na jednym bębnie	m	32	35	30	30	30	30
Min. siła zrywająca linę	kN	5	9	18	36	36	70
Moc wyjściowa silnika	kW	0,37 (0,75)	0,37 (0,75)	0,37 (0,75)	1,3	1,3	1,3
Natężenie prądu	A	4 (5,2)	4 (5,2)	4 (5,2)	9,1	9,1	9,1
Masa własna	kg	27	37	40	88	88	160
Mocowanie do podłoża		4 x M8 klasa 4.6	4 x M10 klasa 4.6	4 x M10 klasa 4.6	4 x M12 klasa 4.6	4 x M12 klasa 4.6	4 x M16 klasa 4.6