

# 3120/15

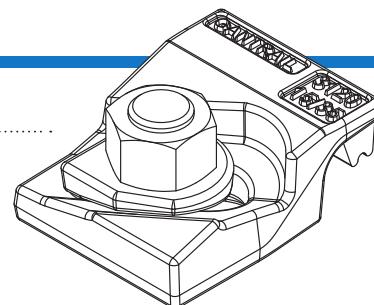
## Mocowanie przez przykręcenie

www.ehak24.pl

Regulowana klema 3120/15 służy do mocowania szyn ciężkiego typu, pracujących w ciężkich warunkach. Może stawiać opór poziomej sile bocznej o wartości do 75kN (7,6t). Niewielka wysokość konstrukcyjna klemy umożliwia jej zastosowanie do dźwignic wyposażonych w boczne rolki prowadzące.

### SPECYFIKACJA:

<b>KLASA ŚRUBY</b>	8.8	10.9
<b>MAX OBCIĄŻENIE BOCZNE (kN)</b>	75	100
<b>MOMENT DOKRĘCANIA (Nm)</b>	390	600
<b>REGULACJA BOCZNA: 15mm</b>		



3120/15

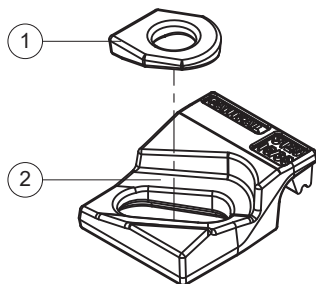
### WYMIARY (mm):

NUMER	X	Y NORMALNA NAKRĘTKA	Y NAKRĘTKA NISKA	Z	WAGA kg
3120/15/35	35	45	40	23	0.70
3120/15/40	40	50	45	30	0.83

### WŁAŚCIWOŚCI:

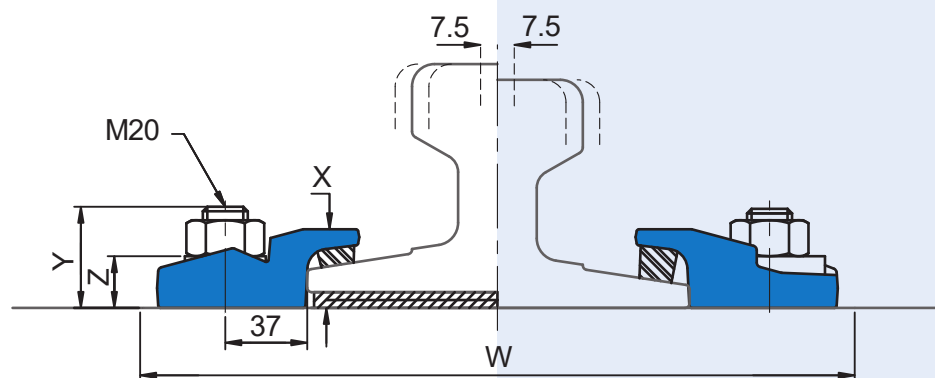
- Sprawdzona konstrukcja, stosowana z sukcesem na całym świecie od kilkadziesiąt lat.
- Klema mocowana przez przykręcenie do podłoża, na którym podparta jest szyna.
- Klema posiada mechanizm, samoblokujący.
- Specjalny gumowy nosek wywołuje kontrolowany nacisk na szynę.

### KOMPONENTY:

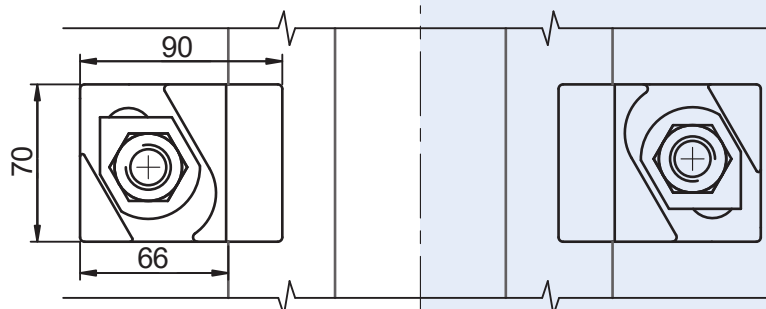


1. Podkładka specjalna.
2. Klema zintegrowana z gumowym noskiem.

#### 1 SZYNA NA PRZEKŁADCE



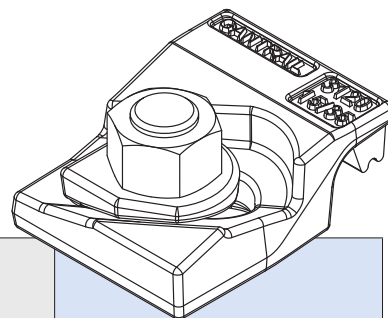
#### 2 SZYNA BEZ PRZEKŁADKI

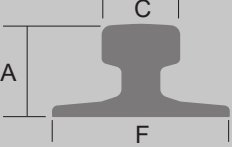


Minimalna szerokość montażowa - W = szerokość stopy szyny (F) + 147mm.

# 3120/15

## Mocowanie przez przykręcenie



	F mm	C mm	A mm	1. NR KLEMY DLA SZYNY NA PRZEKŁADCE	2. NR KLEMY DLA SZYNY BEZ PRZEKŁADKI
A 65	175	65	75	3120/ 15/ 35	3120/ 15/ 35
A 75	200	75	85	3120/ 15/ 35	3120/ 15/ 35
A 100	200	100	95	3120/ 15/ 35	
S 33	105	58	134	3120/ 15/ 35	3120/ 15/ 35
S 41	125	67	138	3120/ 15/ 35	3120/ 15/ 35
S 49	125	67	149	3120/ 15/ 35	3120/ 15/ 35
S 54	125	67	154	3120/ 15/ 35	3120/ 15/ 35
56 E 1	140	70	159	3120/ 15/ 35	3120/ 15/ 35
MRS 87 A (PRI85R)	152	102	152	3120/ 15/ 40	3120/ 15/ 35
AFNOR 46	134	62	145	3120/ 15/ 35	3120/ 15/ 35
ISCR 60	105	60	105	3120/ 15/ 35	3120/ 15/ 35
ISCR 80	130	82	130	3120/ 15/ 35	3120/ 15/ 35
QU 70	120	70	120	3120/ 15/ 35	3120/ 15/ 35
QU 80	130	80	130	3120/ 15/ 35	3120/ 15/ 35
JS 37	122	63	122	3120/ 15/ 35	3120/ 15/ 35
41 kg AS	127	65	127	3120/ 15/ 35	3120/ 15/ 35
50 kg AS	127	70	154	3120/ 15/ 35	3120/ 15/ 35
53 kg AS	146	70	157	3120/ 15/ 35	3120/ 15/ 35
UIC 54	140	70	159	3120/ 15/ 35	3120/ 15/ 35
UIC 60	150	72	172	3120/ 15/ 35	3120/ 15/ 35

### TEN TYP KLEM MOŻE BYĆ STOSOWANY RÓWNIEŻ DO SZYN INNYCH NIŻ PODANE W TABELI

W celu uzyskania pełnej informacji o możliwych rozwiązaniach prosimy o kontakt. Wszystkie szyny mogą być pmocowane z użyciem klem zarówno spawanych, jak i przykręcanych. Zastrzegamy, że produkty, a wraz z nimi ich specyfikacja, mogą zostać zmodernizowane bez zapowiedzi.

#### WSKAZÓWKI MONTAŻOWE:

Śruba z łbem sześciokątnym może być wkładana od góry lub z dołu konstrukcji podpierającej szynę - patrz: szkic obok.

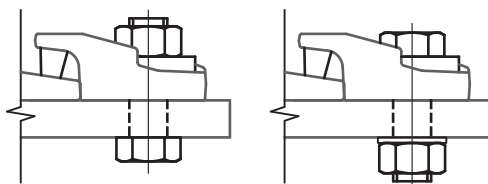
Jest możliwe mocowanie na szpilce przyspawanej do podłoża.

#### MOMENT DOKRĘCENIA

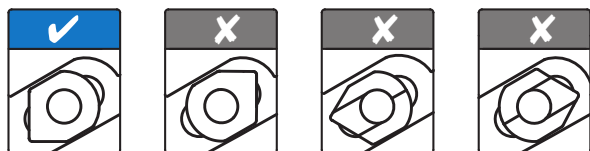
śruby klasy 8.8 - 390 Nm

śruby klasy 10.9 - 600 Nm.

#### SZCZEGÓŁY PRZYKRĘCENIA:



#### POZYCJONOWANIE PODKŁADKI SPECJALNEJ:



## Ekspert podtorzy dźwignicowych

www.ehak24.pl

Ehak24.pl

ul. Jerzmanowska 8F  
53-539 Wrocław  
POLAND

Tel. +48 (71) 716 04 45  
Tel. kom. +48 696 024 776  
Fax. +48 (71) 349 30 76  
E-mail: sklep@hak.com.pl

**ehak** 24 .pl



**GANTRAIL**<sup>®</sup>  
A world of crane rail expertise

Gantry Railing Ltd  
Sudmeadow Road  
Hempsted  
Gloucester GL2 5HG  
ENGLAND

Tel: +44 (0) 1452 300688  
Fax: +44 (0) 1452 300198  
E-mail: info@gantrail.com