

# 1120/21

## Mocowanie przez spawanie podstawy

www.ehak24.pl

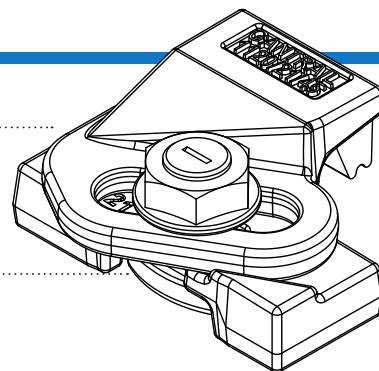
Regulowana klema 1120/21 służy do mocowania szyn ciężkiego typu na wąskich podporach w trudnych warunkach. Może stawiać opór poziomej sile bocznej o wartości do 165 kN (16.8 tony). Niewielka wysokość konstrukcyjna klemy umożliwia jej zastosowanie do dźwignic wyposażonych w boczne rolki prowadzące.

### SPECYFIKACJA:

MAX OBCIĄŻENIE BOCZNE: 165kN  
REGULACJA BOCZNA: 21 mm

### WYMIARY (mm):

NUMER	X	Y	Z	WAGA kg
1120/21/38	38	47	31	1.30
1120/21/45	45	47	31	1.30

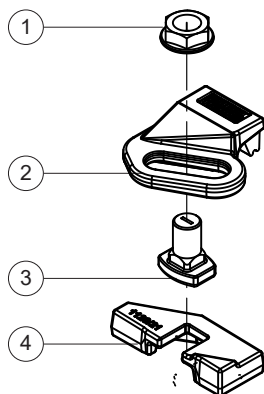


1120/21

### WŁAŚCIWOŚCI:

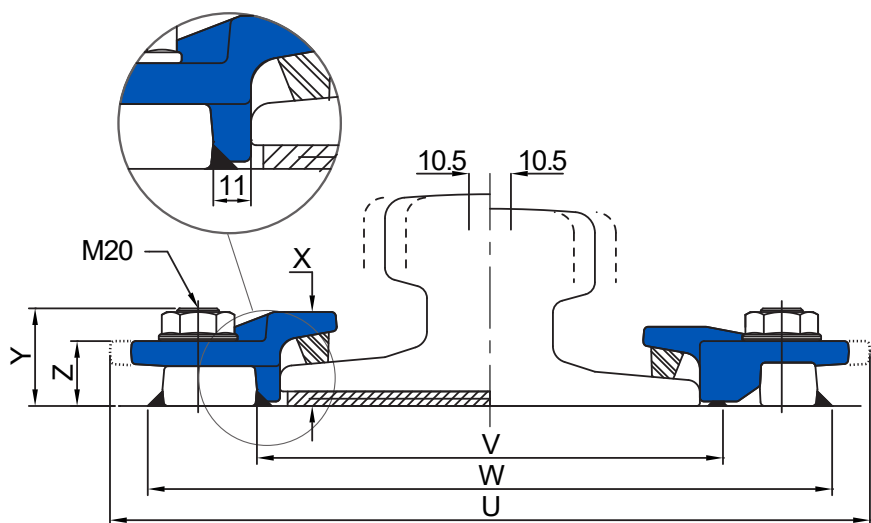
- Sprawdzona konstrukcja, stosowana z sukcesem na całym świecie przez kilkadziesiąt lat.
- Klema mocowana jest do połoza poprzez przyspawanie. Nie wymaga dostępu od spodu dźwigara.
- Dwie główne części są ze sobą zespolone przy użyciu śruby 10.9.
- Klema posiada mechanizm samoblokujący.
- Specjalny gumowy nosek zapewnia kontrolowany nacisk na szynę.

### KOMPONENTY:

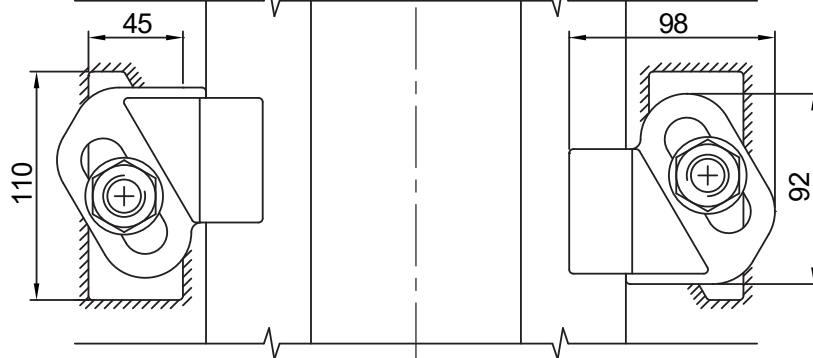


1. Nakrętka mocująca
2. Zintegrowana z gumowym noskiem górna część klemy
3. Śruba mocująca M20
4. Dolna część klemy do przyspawania

### 1 SZYNA NA PRZEKŁADCE



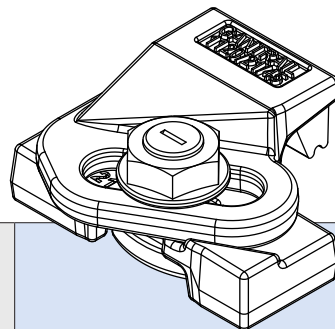
### 2 SZYNA BEZ PRZEKŁADKI

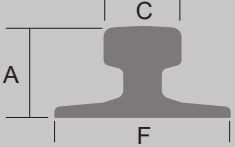


Minimalna szerokość montażowa: W = szerokość szyny (F) + 130mm;  
V = szerokość szyny (F) + 22mm; U = szerokość szyny (F) + 162mm

# 1120/21

## Mocowanie przez spawanie podstawy



	F mm	C mm	A mm	1. NR KLEMY DLA SZYNY NA PRZEKŁADCE	2. NR KLEMY DLA SZYNY BEZ PRZEKŁADKI
A 75	200	75	85	1120/ 21/ 38	1120/ 21/ 38
A 100	200	100	95	1120/ 21/ 45	1120/ 21/ 38
A 120	220	120	105	1120/ 21/ 45	1120/ 21/ 38
A 150	220	150	150	1120/ 21/ 45	1120/ 21/ 38
S 49	125	67	149	1120/ 21/ 38	1120/ 21/ 38
89 kg CR	178	102	114	1120/ 21/ 45	1120/ 21/ 38
MRS 67 (135 CR)	132	79	146	1120/ 21/ 45	1120/ 21/ 38
MRS 85 (171 CR)	152	103	152	1120/ 21/ 45	1120/ 21/ 38
MRS 86	165	102	102	1120/ 21/ 45	1120/ 21/ 38
MRS 87 A (PRI85R)	152	102	152	1120/ 21/ 45	1120/ 21/ 38
MRS 87 B (175 CR)	152	102	152	1120/ 21/ 45	1120/ 21/ 38
GCR 108	263	61+61	100	1120/ 21/ 38	1120/ 21/ 38
GCR 183	280	75	120	1120/ 21/ 45	1120/ 21/ 38
ISCR 100	150	102	150	1120/ 21/ 45	1120/ 21/ 38
ISCR 120	170	120	170	1120/ 21/ 45	1120/ 21/ 38
QU 100	150	100	150	1120/ 21/ 45	1120/ 21/ 38
QU 120	170	120	170	1120/ 21/ 45	1120/ 21/ 38
JS 50	127	63	145	1120/ 21/ 45	1120/ 21/ 38
JS 60	145	64	174	1120/ 21/ 45	1120/ 21/ 38
CR 73	140	100	135	1120/ 21/ 45	1120/ 21/ 38
CR 100	155	120	150	1120/ 21/ 45	1120/ 21/ 38
68 kg AS	152	73	186	1120/ 21/ 45	1120/ 21/ 38
86 kg AS	165	102	102	1120/ 21/ 45	1120/ 21/ 38
UIC54 E	125	66	161	1120/ 21/ 45	1120/ 21/ 38

### TEN TYP KLEM MOŻE BYĆ STOSOWANY RÓWNIEŻ DO SZYN INNYCH NIŻ PODANE W TABELI

W celu uzyskania pełnej informacji o możliwych rozwiązaniach prosimy o kontakt. Wszystkie szyny mogą być pmocowane z użyciem klem zarówno spawanych, jak i przykręcanych. Zastrzegamy, że produkty, a wraz z nimi ich specyfikacja, mogą zostać zmodernizowane bez zapowiedzi.

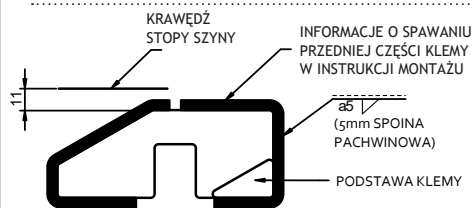
#### WSKAZÓWKI MONTAŻOWE:

Spawać dokoła podstawy klemy spoiną pachwinową o grubości 5 mm, wykorzystując elektrody niskowodorowe. Zaleca się stosowanie elektrod AWS E7018 lub E7028. Podstawa klemy wykonana jest ze stali spawalnej.

\* W przypadku szyn bez przekładki należy wystrzegać się spawania tuż przy szynie oraz równoległe do niej. W przypadku pytań prosimy o kontakt.

MOMENT DOKRĘCENIA: 350Nm

#### WSKAZÓWKI SPAWANIA:



## Ekspert podtorzy dźwignicowych

www.ehak24.pl

Ehak24.pl

ul. Jerzmanowska 8F  
53-539 Wrocław  
POLAND  
Tel. +48 (71) 716 04 45  
Tel. kom. +48 696 024 776  
Fax. +48 (71) 349 30 76  
E-mail: sklep@hak.com.pl



**GANTRAIL®**  
A world of crane rail expertise

Gantry Railing Ltd  
Sudmeadow Road  
Hempsted  
Gloucester GL2 5HG  
ENGLAND

Tel: +44 (0) 1452 300688  
Fax: +44 (0) 1452 300198  
E-mail: info@gantrail.com

**ehak 24 .pl**