

# 1116/15

## Mocowanie przez spawanie podstawy

www.ehak24.pl

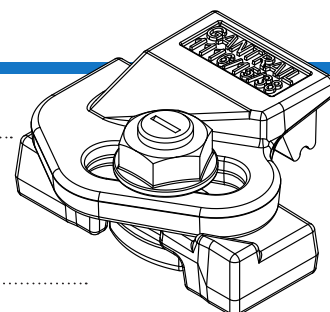
Regulowana kłema 1116/15 służy do mocowania szyn ciężkiego typu na wąskich podporach w trudnych warunkach. Może stawiać opór poziomej sile bocznej o wartości do 120 kN (12,2 tony). Niewielka wysokość konstrukcyjna kłemy umożliwia jej zastosowanie do dźwignic wyposażonych w boczne rolki prowadzące.

### SPECYFIKACJA:

MAX OBCIĄŻENIE BOCZNE: 120kN  
REGULACJA BOCZNA: 15 mm

### WYMIARY (mm):

NUMER	X	Y	Z	WAGA kg
1116/ 15/ 30	30	45	29	0.78
1116/ 15/ 38	38	45	29	0.81
1116/ 15/ 45	45	45	29	0.84

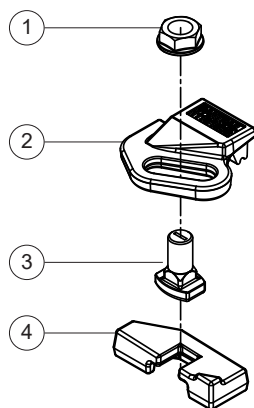


1116/15

### WŁAŚCIWOŚCI:

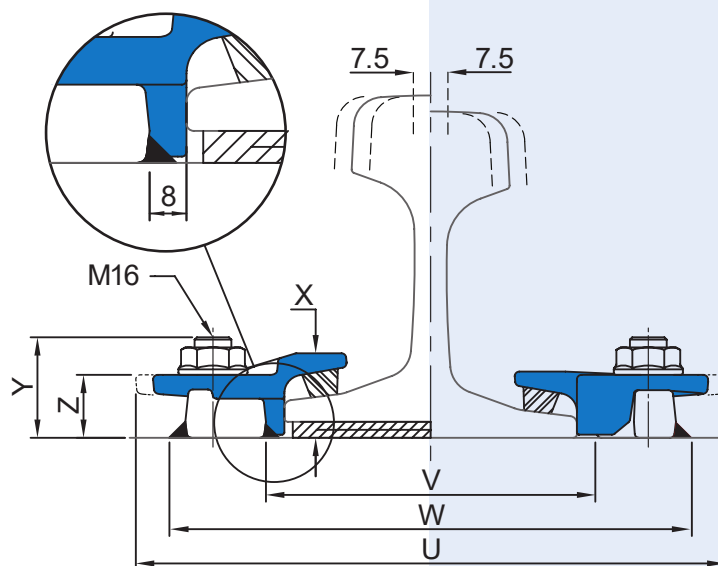
- Sprawdzona konstrukcja, stosowana z sukcesem na całym świecie przez kilkadziesiąt lat.
- Kłema mocowana jest do położa poprzez przyspawanie. Nie wymaga dostępu od spodu dźwigara.
- Dwie główne części są ze sobą zespolone przy użyciu śruby 10.9.
- Kłema posiada mechanizm samoblokujący.
- Specjalny gumowy nosek zapewnia kontrolowany nacisk na szynę.

### KOMPONENTY:

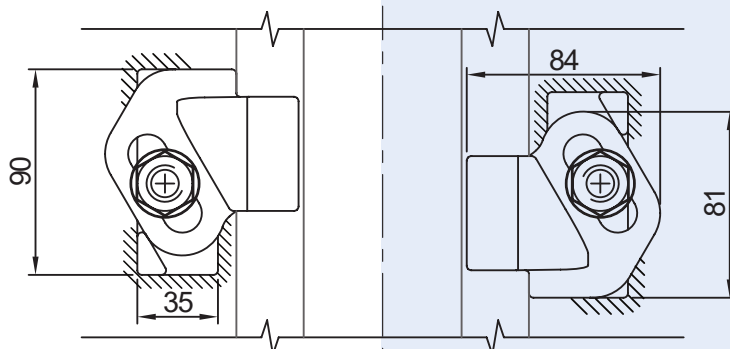


1. Nakrętka mocująca
2. Zintegrowana z gumowym noskiem górna część kłemy
3. Śruba mocująca M16
4. Dolna część kłemy do przyspawania

### 1 SZYNA NA PRZEKŁADCE



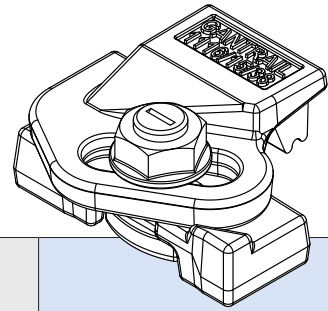
### 2 SZYNA BEZ PRZEKŁADKI

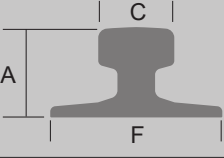


Minimalna szerokość montażowa: W = szerokość szyny (F) + 100mm;  
V = szerokość szyny (F) + 16mm; U = szerokość szyny (F) + 129mm

# 1116/15

## Mocowanie przez spawanie podstawy



	F mm	C mm	A mm	1. NR KLEMY DLA SZYNY NA PRZEKŁADCE	2. NR KLEMY DLA SZYNY BEZ PRZEKŁADKI*
A45	125	45	55	1116/ 15/ 38	1116/ 15/ 30
A55	150	55	65	1116/ 15/ 38	1116/ 15/ 30
A65	175	65	75	1116/ 15/ 38	1116/ 15/ 30
A75	200	75	85	1116/ 15/ 38	1116/ 15/ 30
A100	200	100	95	1116/ 15/ 38	1116/ 15/ 30
MRS 87 A	152	102	152	1116/ 15/ 45	1116/ 15/ 38
S20	82	44	100	1116/ 15/ 38	1116/ 15/ 30
S30	108	60	108	1116/ 15/ 38	1116/ 15/ 30
S33	105	58	134	1116/ 15/ 38	1116/ 15/ 30
S41	125	67	138	1116/ 15/ 38	1116/ 15/ 30
S49	125	67	149	1116/ 15/ 38	1116/ 15/ 30
GCR 108	263	61+61	100	1116/ 15/ 38	1116/ 15/ 30
QU 70	120	70	120	1116/ 15/ 38	1116/ 15/ 30
QU 80	130	80	130	1116/ 15/ 38	1116/ 15/ 30
UIC 54	140	70	159	1116/ 15/ 38	1116/ 15/ 30
UIC 60	150	72	172	1116/ 15/ 38	1116/ 15/ 30
JS 37	122	63	122	1116/ 15/ 38	1116/ 15/ 30
ASCE 80	127	64	127	1116/ 15/ 38	1116/ 15/ 30
ACSE 85	132	65	132	1116/ 15/ 38	1116/ 15/ 30
56 E 1	140	70	159	1116/ 15/ 38	1116/ 15/ 30
31 kg AS	108	64	118	1116/ 15/ 38	1116/ 15/ 30
41 kg AS	127	64	137	1116/ 15/ 38	1116/ 15/ 30
50 kg AS	127	70	154	1116/ 15/ 38	1116/ 15/ 30

TEN TYP KLEM MOŻE BYĆ STOSOWANY RÓWNIEŻ DO SZYN INNYCH NIŻ PODANE W TABELI

W celu uzyskania pełnej informacji o możliwych rozwiązaniach prosimy o kontakt. Wszystkie szyny mogą być mocowane z użyciem klem zarówno spawanych, jak i przykręcanych. Zastrzegamy, że produkty, a wraz z nimi ich specyfikacja, mogą zostać zmodernizowane bez zapowiedzi.

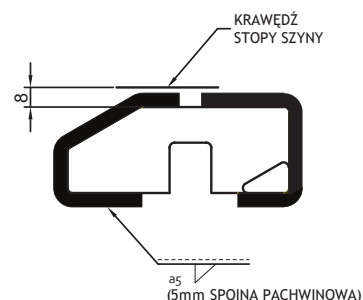
### WSKAZÓWKI MONTAŻOWE:

Spoina wokół krawędzi tylnej i bocznych powinna mieć 6 mm. Spoina wzdłuż przedniej części klemy powinna mieć 4 mm.  
Zaleca się stosowanie elektrod niskowodorowych AWS E7018 lub E7028.  
Podstawa klemy wykonana jest ze stali spawalnej.

\* W przypadku szyn bez przekładki należy wystrzegać się spawania tuż przy szynie oraz równoległe do niej. W przypadku pytań prosimy o kontakt.

MOMENT DOKRĘCENIA: 200Nm

### WSKAZÓWKI SPAWANIA:



## Ekspert podtorzy dźwignicowych

[www.hak.com.pl](http://www.hak.com.pl)

**ehak 24 .pl**

Ehak24.pl

ul. Jerzmanowska 8F  
53-539 Wrocław  
POLAND  
Tel. +48 (71) 716 04 45  
Tel. kom. +48 696 024 776  
Fax. +48 (71) 349 30 76  
E-mail: [sklep@hak.com.pl](mailto:sklep@hak.com.pl)

  
**GANTRAIL**<sup>®</sup>  
A world of crane rail expertise

Gantry Railing Ltd  
Sudmeadow Road  
Hempsted  
Gloucester GL2 5HG  
ENGLAND

Tel: +44 (0) 1452 300688  
Fax: +44 (0) 1452 300198  
E-mail: [info@gantrail.com](mailto:info@gantrail.com)