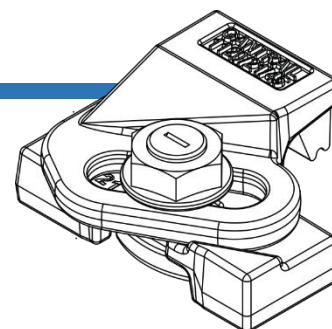


# 1120/21

Klema spawana Gantrail

www.hak.com.pl



1120/21

**Regulowana klema 1120/21 Gantrail została zaprojektowana do mocowania torowisk na wąskich podporach, w aplikacjach wymagających największej wytrzymałości. Znosi obciążenie boczne szyny 165kN (16,8t). Niski profil klemy pozwala na stosowanie z dźwignicami wyposażonymi w rolki prowadzące.**

## SPECYFIKACJA:

Maks. obciążenie boczne: 165 kN  
Zakres regulacji poziomej: 21 mm

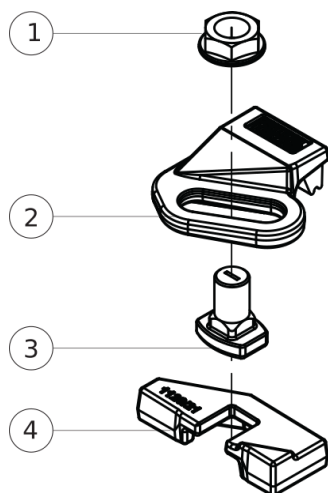
## WYMIARY:

Nr ref.	X	Y	Z	Waga (kg)
1120/21/38	38	47	31	1,30
1120/21/45	45	47	31	1,30

## CECHY:

- Sprawdzona konstrukcja stosowana jest od wielu lat na całym świecie.
- Stopa klemy jest przyspawana do konstrukcji wsporczej. Nie ma konieczności dostępu od spodu.
- Dwie części klemy są zespolone i zablokowane śrubą klasy 10.9.
- Klema ma mechanizm samozaciskowy.
- Wulkanizowana guma gwarantuje kontrolowany docisk szyny.

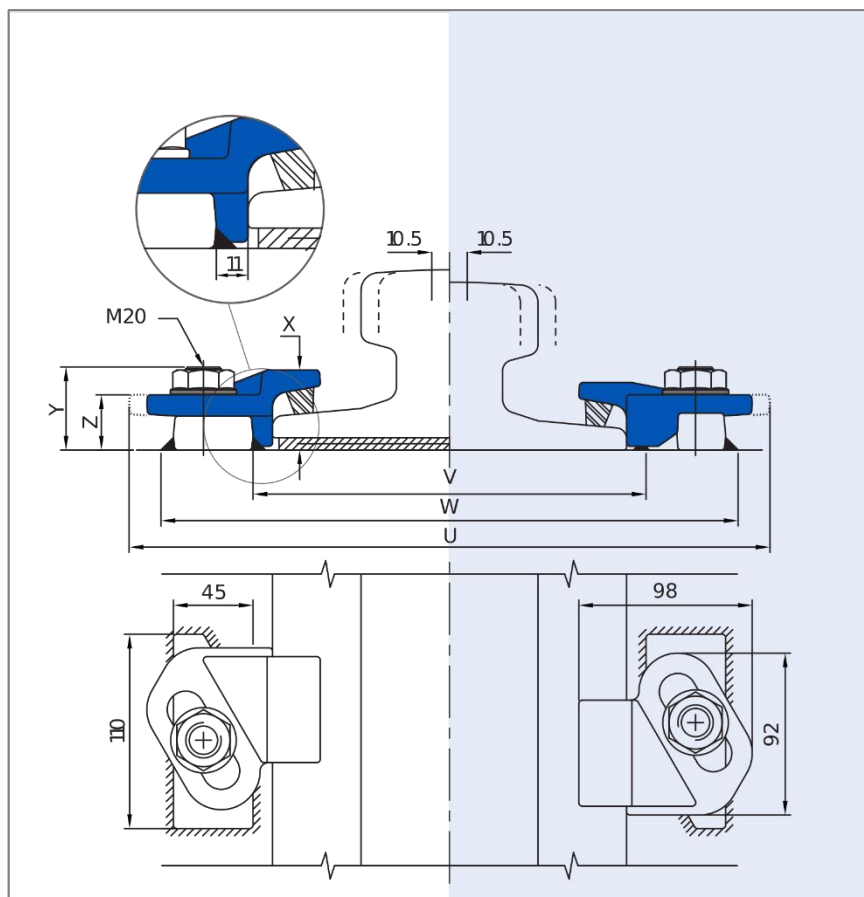
## KOMPONENTY:



1. Nakrętka mocująca
2. Górna część klemy zintegrowana z gumowym noskiem
3. Śruba mocująca M20
4. Dolna część klemy przeznaczona do przyspawania

## 1. SZYNA NA PRZEKŁADCE

## 2. SZYNA BEZ PRZEKŁADKI

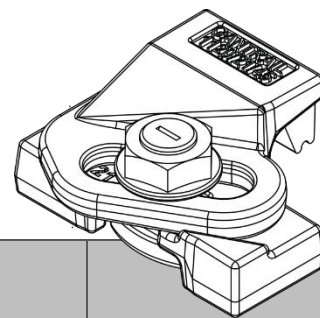



### Minimalna szerokość montażowa:

- W = Szerokość szyny (F) + 130 mm
- V = Szerokość szyny (F) + 22 mm
- U = Szerokość szyny (F) + 162 mm

# 1120/21

## Klema spawana Gantrail



	F mm	C mm	A mm	1. KLEMA NA PRZEKŁADCE	2. KLEMA DO SZYNY BEZ PRZEKŁADKI *
A 75	200	75	85	1120/21/38	1120/21/38
A 100	200	100	95	1120/21/45	1120/21/38
A 120	220	120	105	1120/21/45	1120/21/38
A 150	220	150	150	1120/21/45	1120/21/38
S 49	125	67	149	1120/21/38	1120/21/38
89 kg CR	178	102	114	1120/21/45	1120/21/38
MRS 67 (135 CR)	132	79	146	1120/21/45	1120/21/38
MRS 85 (171 CR)	152	103	152	1120/21/45	1120/21/38
MRS 86	165	102	102	1120/21/45	1120/21/38
MRS 87 A (PRI85R)	152	102	152	1120/21/45	1120/21/38
MRS 87 B (175 CR)	152	102	152	1120/21/45	1120/21/38
GCR 108	263	61+61	100	1120/21/38	1120/21/38
GCR 183	280	75	120	1120/21/45	1120/21/38
ISCR 100	150	102	150	1120/21/45	1120/21/38
ISCR 120	170	120	170	1120/21/45	1120/21/38
QU 100	150	100	150	1120/21/45	1120/21/38
QU 120	170	120	170	1120/21/45	1120/21/38
JIS 50	127	63	145	1120/21/45	1120/21/38
JIS 60	145	64	174	1120/21/45	1120/21/38
CR 73	140	100	135	1120/21/45	1120/21/38
CR 100	155	120	150	1120/21/45	1120/21/38
68 kg AS	152	73	186	1120/21/45	1120/21/38
86 kg AS	165	102	102	1120/21/45	1120/21/38
UIC 54 E	125	66	161	1120/21/45	1120/21/38

### TEN TYP KLEM MOŻE BYĆ STOSOWANY RÓWNIŻ DO SZYN INNYCH NIŻ WYMIENIONE W TABELI

W celu uzyskania pełnych informacji o możliwych rozwiązaniach prosimy o kontakt. Wszystkie szyny mogą być montowane z użyciem klem zarówno spawanych, jak i przykręcanych. Zastrzegamy, że produkty, a wraz z nimi ich specyfikacja, mogą zostać zmienione bez zapowiedzi.

#### INSTRUKCJA INSTALACJI

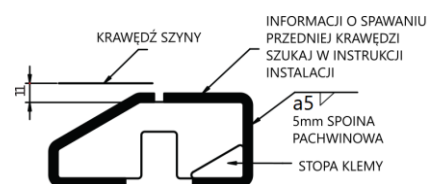
Spawacz dookoła podstawy klemy spoiną pachwinową o grubości 5 mm, wykorzystując elektrody zasadowe. Zaleca się stosowanie elektrod EB-150 firmy ESAB. Podstawa klemy wykonana jest ze stali spawalnej.

\* W przypadku szyn bez przekładki należy unikać spawania tuż przy szynie oraz równoległe do niej.

MOMENT DOKRĘCENIA: 350Nm

W przypadku jakichkolwiek pytań dot. montażu prosimy o kontakt.

#### SZCZEGÓŁY SPAWANIA



## Ekspert podtorzy dźwignicowych

[www.hak.com.pl](http://www.hak.com.pl)



Przedsiębiorstwo HAK Sp. z o.o.

ul. Jerzmanowska 8f  
54-519 Wrocław  
POLSKA

Tel. +48 (71) 349 45 35  
E-mail: [hak@hak.com.pl](mailto:hak@hak.com.pl)  
WWW: [www.hak.com.pl](http://www.hak.com.pl)



Gantry Railing LTD

Sudmeadow Road  
Hempsted  
Gloucester GL2 5HG  
ENGLAND

Tel. +44 (0) 1452 300688  
E-mail: [info@gantrail.com](mailto:info@gantrail.com)  
WWW: [www.gantrail.com](http://www.gantrail.com)